

# BIOLOGIA KL VI

KLASA VI SP – NOTATKA Z LEKCJI

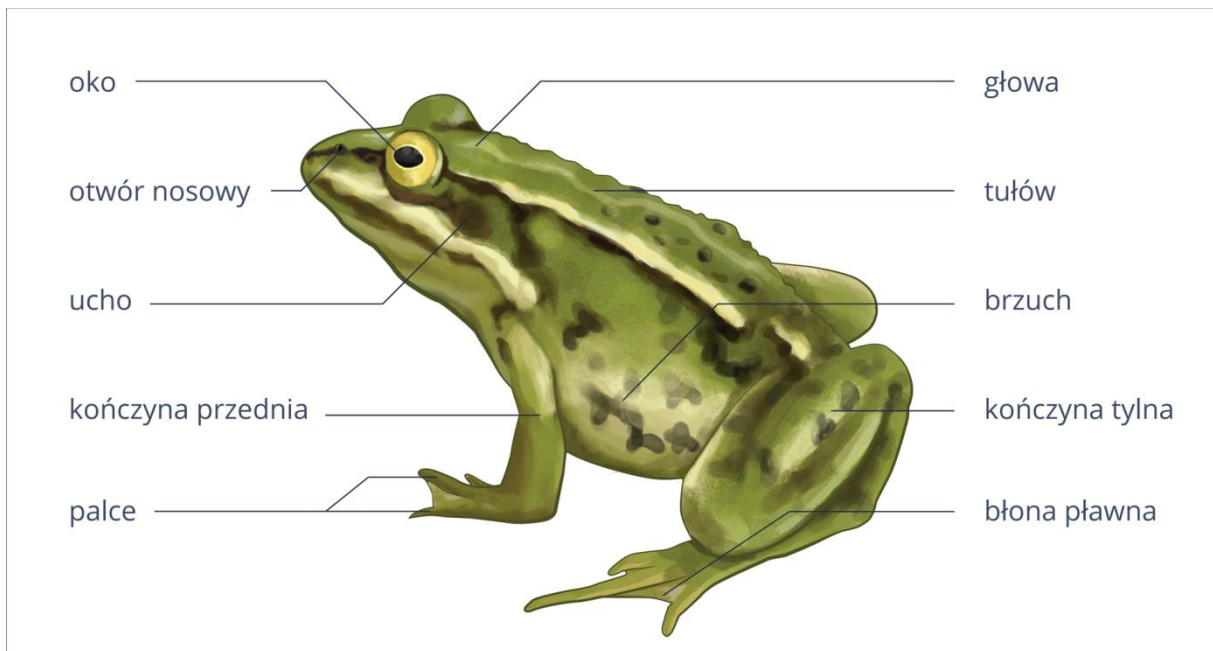
## Temat: Płazy – kręgowce wodno-ładowe cz.1

### 1. Gdzie żyją płazy ?

Płazy to pierwsze kręgowce, które opanowały środowisko lądowe, ale ich życie pozostało nierozdzielnie związane ze środowiskiem wodnym. Nazywa się je dwuśrodowiskowymi lub ziemno-ładowymi. Budowa skóry, sposób wymiany gazowej, a także cykl rozwojowy płazów świadczą o przystosowaniu się tych zwierząt do życia zarówno na lądzie, jak i w wodzie.



## 2. Budowa i przystosowanie płazów do życia w wodzie i na lądzie.

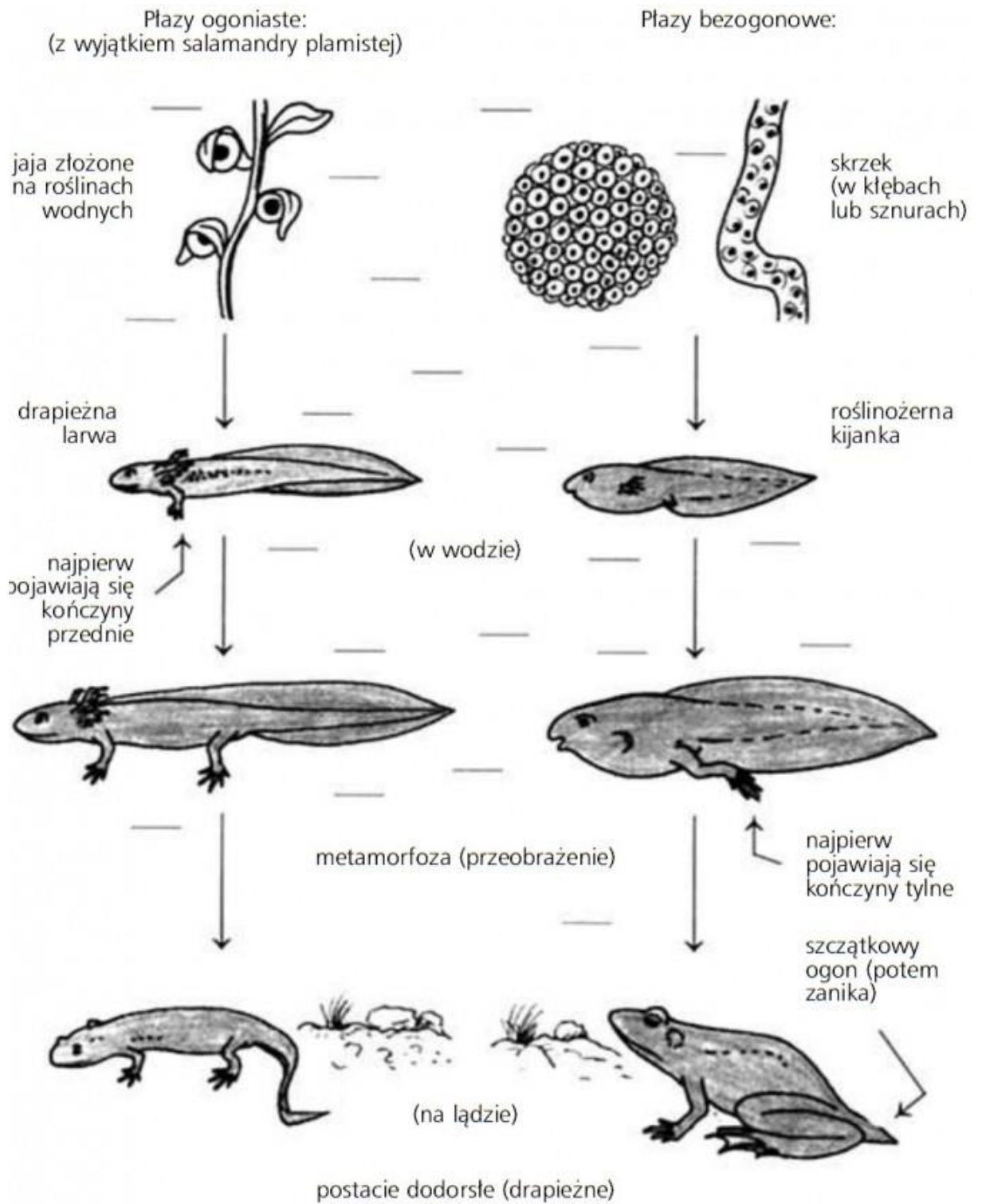


### Przystosowanie płazów do życia w dwóch środowiskach

- ich cienką skórę pokrywa śluz, który pełni podwójną funkcję : umożliwia wymianę gazową i zmniejsza opór podczas pływania,
- skóra płazów jest cienka i zawiera liczne, drobne otworki, tzw. pory, powietrze i woda przenikają przez nie do wnętrza ciała, dzięki porom płazy nie muszą pić wody – pobierają ją przez skórę, kiedy przebywają na słońcu, woda paruje porami co grozi wyschnięciem ciała, dlatego płazy prowadzą najczęściej nocny tryb życia.



3. Rozmnażanie i rozwój płazów.



**Przeobrażenie u żaby**

