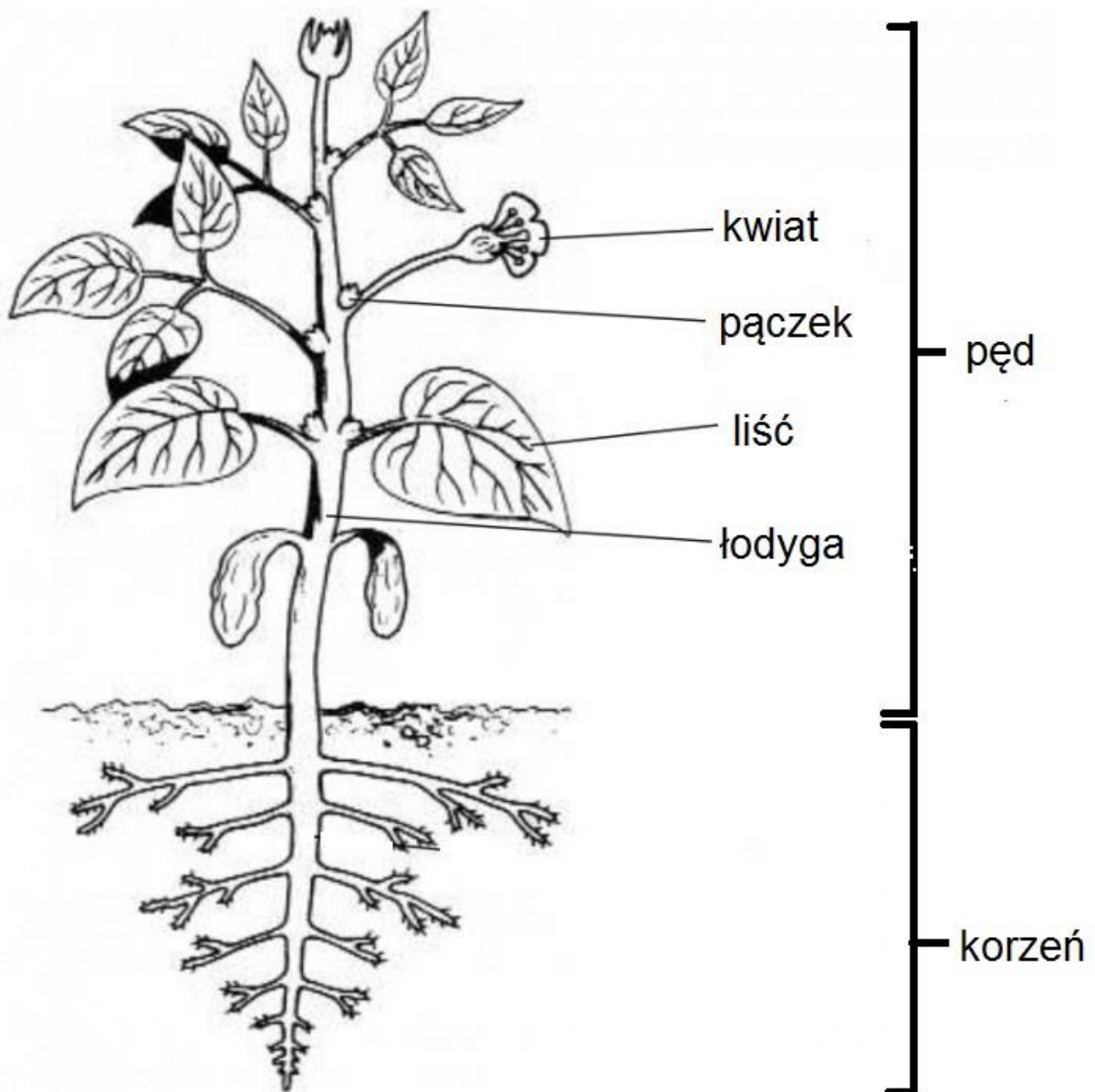


KLASA V SP – BIOLOGIA NOTATKA Z LEKCJI

Temat: Przypomnienie wiadomości: Pęd. Budowa i funkcje łodygi.

1. Pęd – część rośliny, którą łatwo zaobserwować. Jego rusztowaniem jest łodyga, która łączy system korzeniowy rośliny z liśćmi, kwiatami i owocami.
2. Wyróżniamy dwa rodzaje pędów:
 - a) Nadziemny – zbudowany z łodygi i liści, a u niektórych gatunków również z kwiatów i owoców,
 - b) Podziemny – zlokalizowany jest pod ziemią.



3. Budowa i funkcje łodygi

Zapraszam do obejrzenia slajdów.

<https://slideplayer.pl/slide/836089/>

4. Przekształcenia łodygi

U niektórych roślin łodygi ulegają przekształceniu dzięki temu mogą pełnić dodatkowe funkcje:

- a) Bulwy
- b) Kłącza
- c) Łodygi czepne
- d) Rozłogi

5. Przydatny link do e-podręcznika:

<https://epodreczniki.pl/a/łodyga/D13C5RmGC>

Zadania:

1. Wyjaśnij jakie funkcje pełni łodyga
2. Podaj przykłady przekształcenia łodygi i wyszukaj informacje w Internecie.

W przypadku problemów możesz się ze mną skontaktować pod adresem:

p.czarnecki@sp9.edu.gdansk.pl